

**Patrick Zandi**

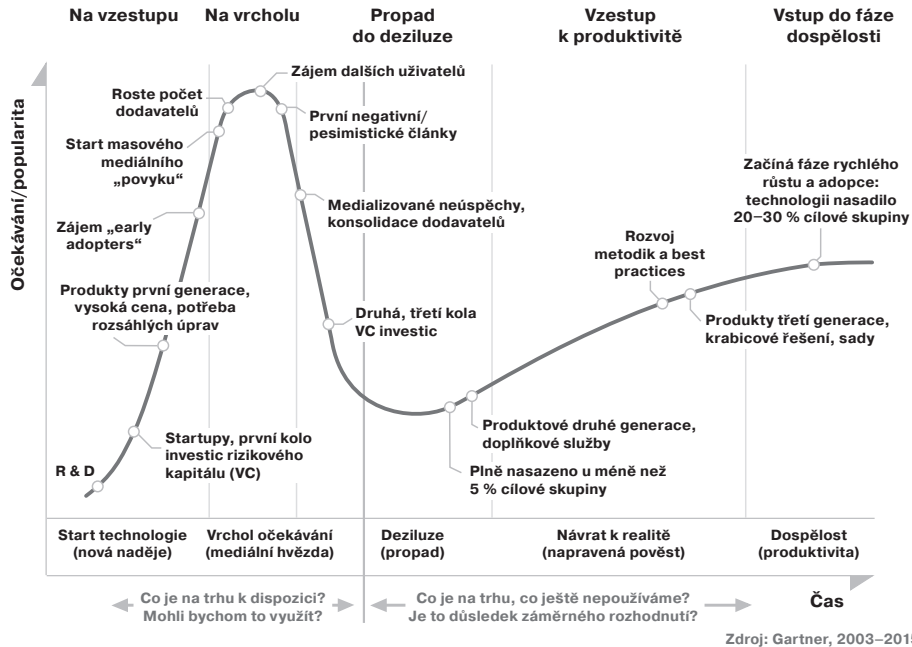
# **MÝTY A NADĚJE DIGITÁLNÍHO SVĚTA**

Vše, co potřebujete vědět  
o kryptoměnách, umělé inteligenci a dalších  
převratných technologiích

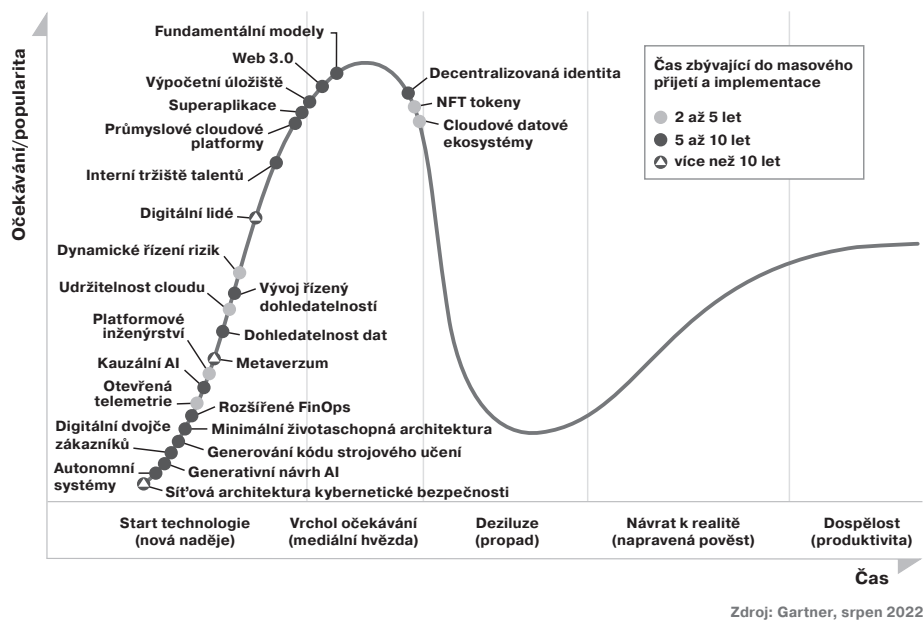
**Doprovodné materiály  
k audioknize**

# KAPITOLA 1: DECENTRALIZACE A KRYPTOMĚNY

## Ukázkový model hype křivky

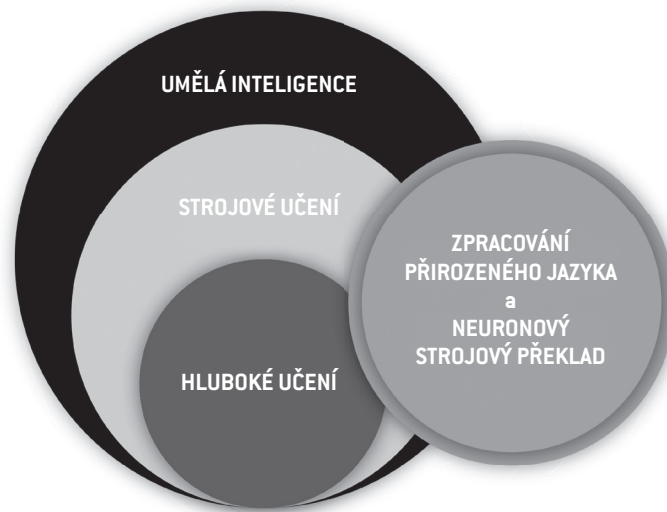


## Hype křivka nastupujících technologií za rok 2022



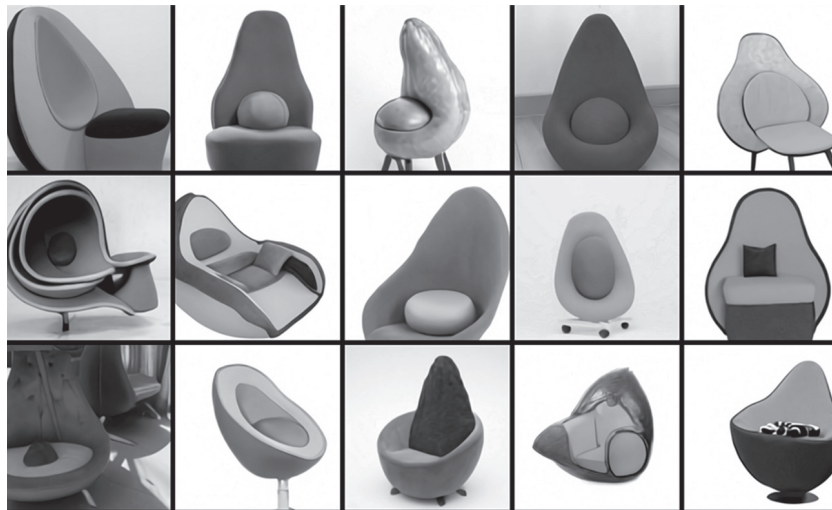


## KAPITOLA 3: UMĚLÁ INTELIGENCE



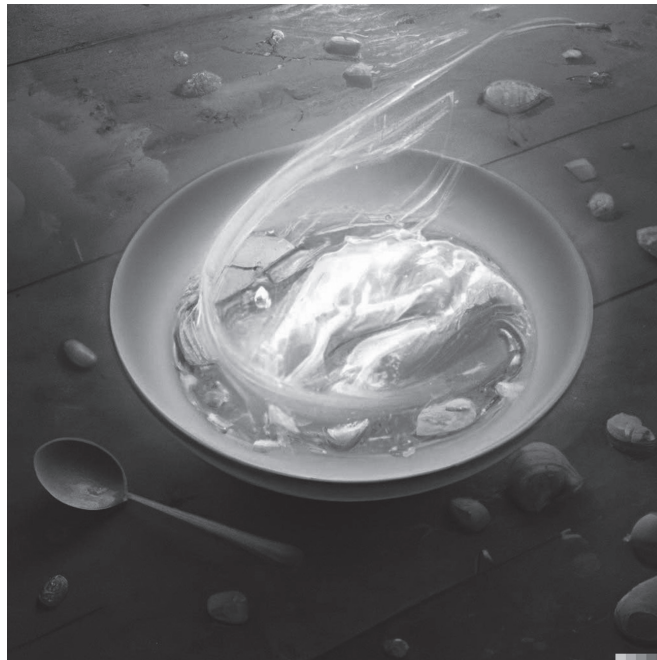
Zpracováno podle: <https://www.lengoo.com/blog/ai-buzzwords/>

Vztah mezi jednotlivými pojmy v rámci umělé inteligence.



Zdroj: tisková zpráva OpenAI k uvedení DALL-E

**DALL-E vzorně splnil zadání „nakreslit křeslo ve tvaru avokáda“, a to se značnou kreativitou.** Naprostá většina kreseb by se k něčemu dala použít a u řady z nich byste věřili, že jde o práci reálného, více či méně pošahaného umělce.



Zdroj: prezentace OpenAI <https://openai.com/dall-e-2/>

**Zdokonalená verze DALL-E umí vytvářet a postupně modifikovat fotorealistické vizuály ve vysokém rozlišení.** Tento obrázek vznikl na základě textového zadání: „A bowl of soup that is a portal to another dimension as digital art“, čili „Miska polévky, která je portálem do jiné dimenze jako digitální umění“.

### Pět kroků k autům bez řidiče

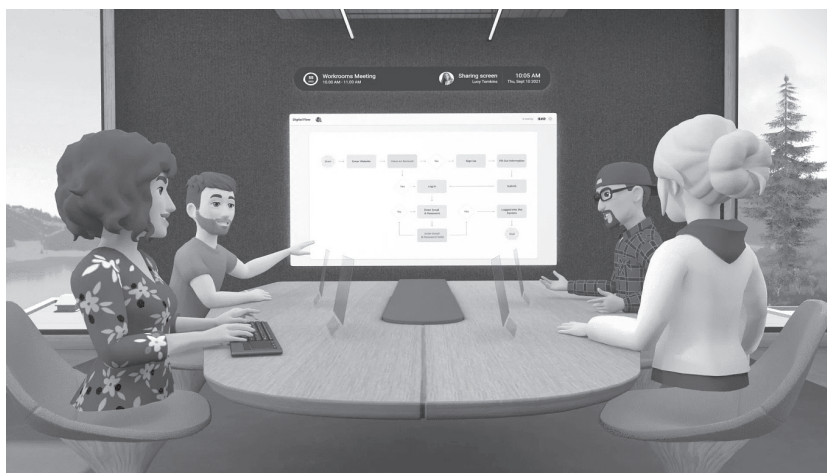
0. stupeň	1. stupeň	2. stupeň	3. stupeň	4. stupeň	5. stupeň
Situaci v provozu monitoruje člověk			Situaci v provozu monitoruje automatický systém		
Žádná automatizace: všechny úkony (řazení, brzdění atd.) provádí člověk	Asistence řidiče: vozidlo obsahuje dílčí automatický systém (např. tempomat)	Částečná automatizace: vůz vykonává určité automatizované úkoly; člověk může kdykoli převzít kontrolu	Podmíněná automatizace: vůz koná většinu úkonů při řízení, monitoruje okolí a rozhoduje, kdy má člověk převzít kontrolu	Vysoká automatizace: vůz koná všechny úkony při řízení za určitých podmínek; převzetí kontroly člověkem je možné	Plná automatizace: vůz koná všechny úkony při řízení za všech podmínek; nevyžaduje pozornost ani zásah člověka
Ruce na volant	Ruce na volant	Ruce mimo volant (do jisté míry)	Oči mimo	Mysl mimo	Bez řidiče

Zpracováno podle <https://www.cappgemini.com/insights/expert-perspectives/the-impact-of-autonomous-vehicles-part-1/>

# KAPITOLA 5: SOCIÁLNÍ SÍŤ

Signal	iMessage	Telegram	WhatsApp																				
	<p><b>Funkce aplikace</b></p> <ul style="list-style-type: none"> <li>● <b>Kontaktní údaje</b> <ul style="list-style-type: none"> <li>• E-mailová adresa</li> <li>• Telefonní číslo</li> </ul> </li> <li>● <b>Historie vyhledávání</b></li> <li>■ <b>Identifikátory</b> <ul style="list-style-type: none"> <li>• ID zařízení</li> </ul> </li> </ul>	<p><b>Funkce aplikace</b></p> <ul style="list-style-type: none"> <li>● <b>Kontaktní údaje</b> <ul style="list-style-type: none"> <li>• Jméno</li> <li>• Telefonní číslo</li> </ul> </li> <li>● <b>Kontakty</b> <ul style="list-style-type: none"> <li>• Kontakty</li> </ul> </li> <li>■ <b>Identifikátory</b> <ul style="list-style-type: none"> <li>• ID uživatele</li> </ul> </li> </ul>	<table border="1"> <thead> <tr> <th>Analytika</th> <th>Funkce aplikace</th> </tr> </thead> <tbody> <tr> <td>■ <b>Objednávky</b> Historie objednávek</td> <td>■ <b>Objednávky</b> Historie objednávek</td> </tr> <tr> <td>📍 <b>Poloha</b> Přibližná poloha</td> <td>■ <b>Finanční informace</b> Informace o platbách</td> </tr> <tr> <td>● <b>Kontaktní údaje</b> Telefonní číslo</td> <td>📍 <b>Poloha</b> Přibližná poloha</td> </tr> <tr> <td>■ <b>Obsah uživatele</b> Ostatní obsah uživatele</td> <td>● <b>Kontaktní údaje</b> E-mailová adresa Telefonní číslo</td> </tr> <tr> <td>■ <b>Identifikátory</b> ID uživatele ID zařízení</td> <td>● <b>Kontakty</b> Kontakty</td> </tr> <tr> <td>■ <b>Data o využívání</b> Interakce s produktem Reklamní údaje</td> <td>■ <b>Obsah uživatele</b> Uživatelská podpora Ostatní obsah uživatele</td> </tr> <tr> <td>● <b>Diagnostika</b> Údaje o haváriích Údaje o výkonu Diagnostické údaje</td> <td>■ <b>Identifikátory</b> ID uživatele ID zařízení</td> </tr> <tr> <td></td> <td>■ <b>Data o využívání</b> Interakce s produktem</td> </tr> <tr> <td></td> <td>● <b>Diagnostika</b> Údaje o haváriích Údaje o výkonu Diagnostické údaje</td> </tr> </tbody> </table>	Analytika	Funkce aplikace	■ <b>Objednávky</b> Historie objednávek	■ <b>Objednávky</b> Historie objednávek	📍 <b>Poloha</b> Přibližná poloha	■ <b>Finanční informace</b> Informace o platbách	● <b>Kontaktní údaje</b> Telefonní číslo	📍 <b>Poloha</b> Přibližná poloha	■ <b>Obsah uživatele</b> Ostatní obsah uživatele	● <b>Kontaktní údaje</b> E-mailová adresa Telefonní číslo	■ <b>Identifikátory</b> ID uživatele ID zařízení	● <b>Kontakty</b> Kontakty	■ <b>Data o využívání</b> Interakce s produktem Reklamní údaje	■ <b>Obsah uživatele</b> Uživatelská podpora Ostatní obsah uživatele	● <b>Diagnostika</b> Údaje o haváriích Údaje o výkonu Diagnostické údaje	■ <b>Identifikátory</b> ID uživatele ID zařízení		■ <b>Data o využívání</b> Interakce s produktem		● <b>Diagnostika</b> Údaje o haváriích Údaje o výkonu Diagnostické údaje
Analytika	Funkce aplikace																						
■ <b>Objednávky</b> Historie objednávek	■ <b>Objednávky</b> Historie objednávek																						
📍 <b>Poloha</b> Přibližná poloha	■ <b>Finanční informace</b> Informace o platbách																						
● <b>Kontaktní údaje</b> Telefonní číslo	📍 <b>Poloha</b> Přibližná poloha																						
■ <b>Obsah uživatele</b> Ostatní obsah uživatele	● <b>Kontaktní údaje</b> E-mailová adresa Telefonní číslo																						
■ <b>Identifikátory</b> ID uživatele ID zařízení	● <b>Kontakty</b> Kontakty																						
■ <b>Data o využívání</b> Interakce s produktem Reklamní údaje	■ <b>Obsah uživatele</b> Uživatelská podpora Ostatní obsah uživatele																						
● <b>Diagnostika</b> Údaje o haváriích Údaje o výkonu Diagnostické údaje	■ <b>Identifikátory</b> ID uživatele ID zařízení																						
	■ <b>Data o využívání</b> Interakce s produktem																						
	● <b>Diagnostika</b> Údaje o haváriích Údaje o výkonu Diagnostické údaje																						

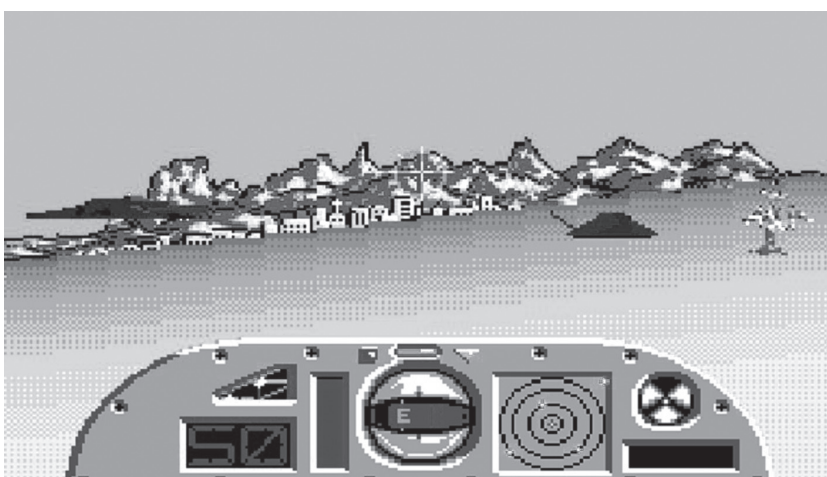
**Štítky soukromí pro jednotlivé komunikační aplikace.** Signal nesbírá žádná data o svých uživateli, kdežto WhatsApp chce vědět úplně všechno.



**Vítejte v metaverzu Horizon Worlds.** Facebook investuje gigantické sumy do své vize digitální budoucnosti, aniž by bylo jasné, zda o ni někdo bude stát.

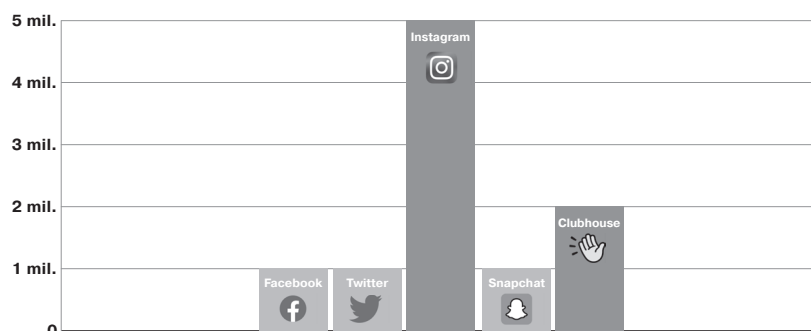


**Brýle Oculus Quest 2** se snímáči pohybu rukou.



**Výhled z kokpitu vrtulníku** ve hře *Iron Hammer* pro Segu VR. Z této reality si měli uživatelé sednout na zadek. Nesedli.

### Počet uživatelů po prvním roce provozu služby



Zdroj: Výroční zprávy jednotlivých firem