

SANJAY GUPTA
A KRISTIN LOBERGOVÁ

Bystřejší mozek

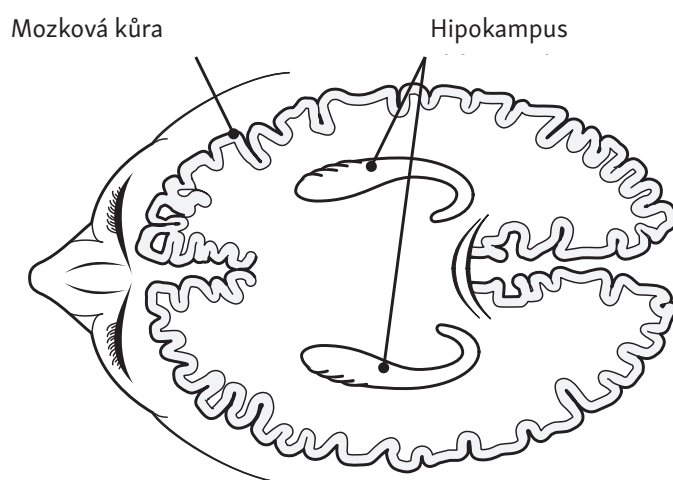
Jak zlepšit jeho výkon
v každém věku

Doprovodné materiály
k audioknize



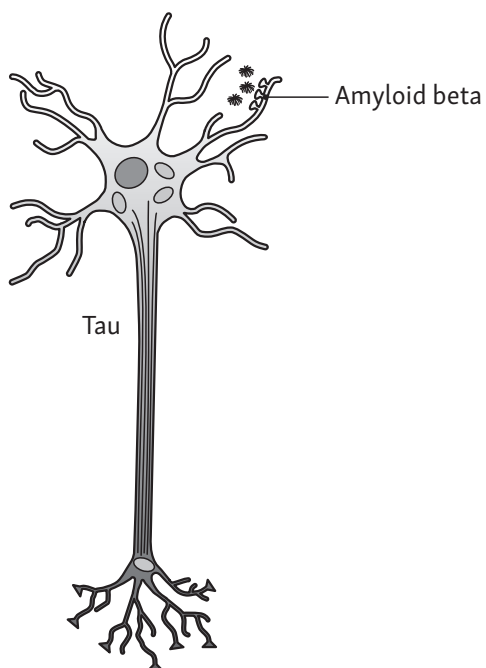
Fotografie Phinease Gage a kresba, kterou pořídil jeho ošetřující lékař John Harlow.

Krátkodobá paměť: hipokampus
Dlouhodobá paměť: mozková kůra

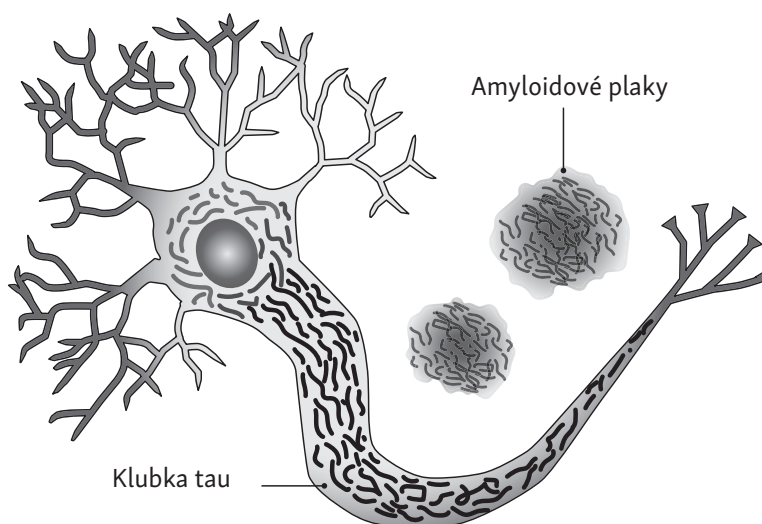


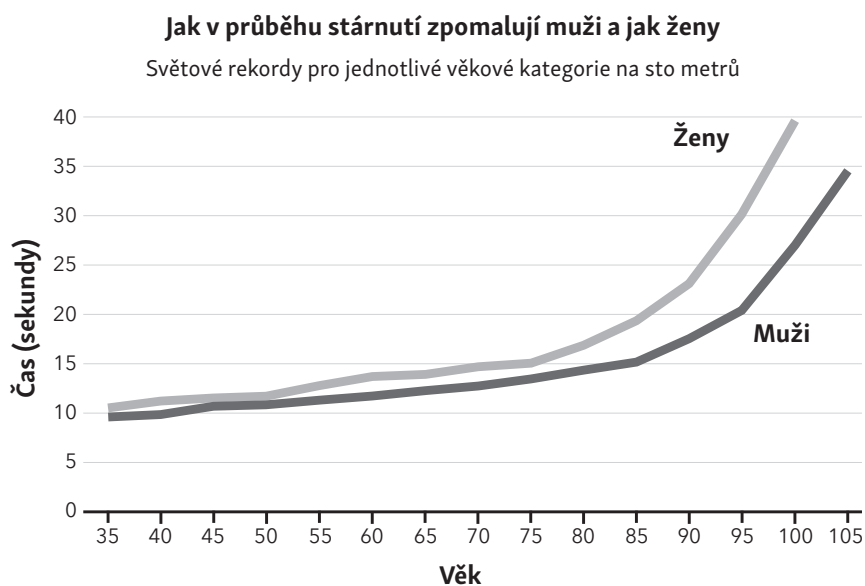
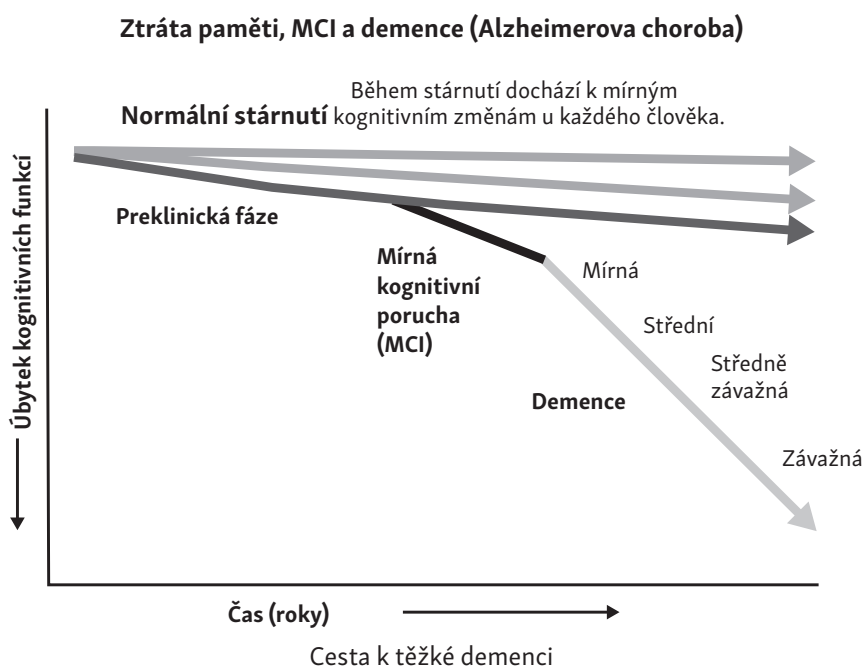
Části mozku odpovídající za krátkodobou a dlouhodobou paměť.

**Normální mozková buňka se zdravým tau proteinem uvnitř
a amyloidem beta vně**



**Nemocná mozková buňka s klubky tau uvnitř
a amyloidovými plaky vně**





Zdroj: Světové rekordy veteránů v běhu na sto metrů, 2019